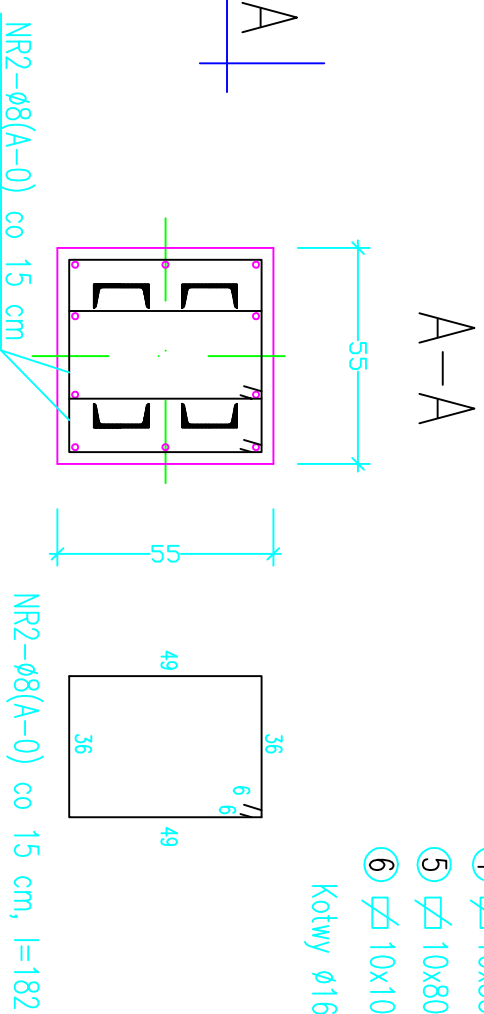
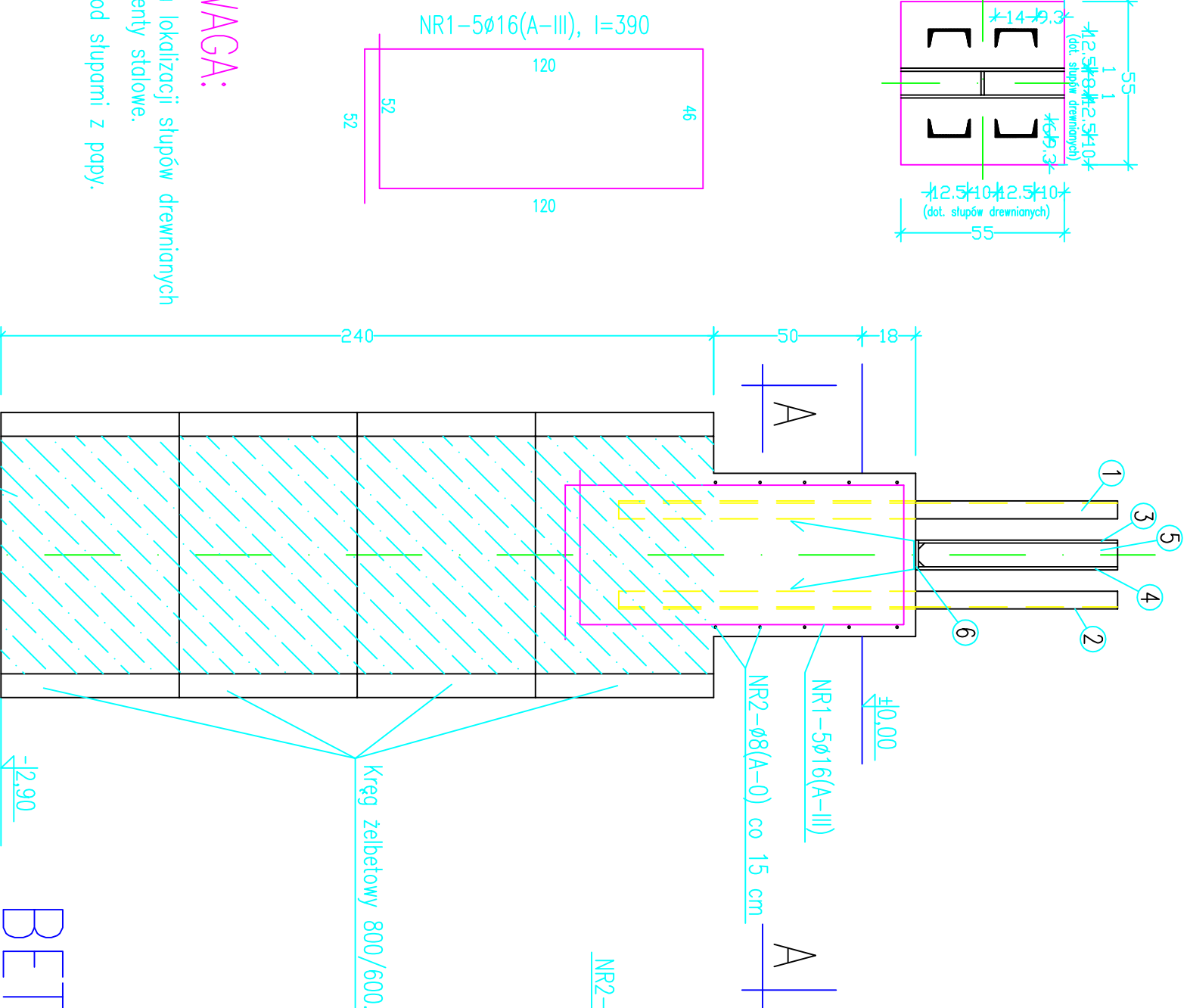
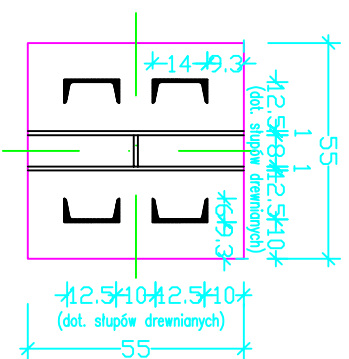


S-1 STUDNIA FUNDAMENTOWA szt.3 1:20



WYKAZ STALI Kształtowej (dla 1 szt.)

- ① [140 L=1680 mm, szt. 2; Σ kg=54,0
- ② [140 L=1680 mm, szt. 2; Σ kg=54,0
- ③ $\cancel{\varnothing}$ 10x350x670; Σ kg=19,0
- ④ $\cancel{\varnothing}$ 10x350x670; Σ kg=19,0
- ⑤ $\cancel{\varnothing}$ 10x80x670; Σ kg=4,5
- ⑥ $\cancel{\varnothing}$ 10x100x350; Σ kg=3,0

Kotwy $\varnothing 16$ mm, szt.3

WYKAZ STALI (dla 1 szt.)

[illegible]

UWAGA:

- 1) W miejscu lokalizacji słupów drewnianych osadzić elementy stalowe.
- 2) Izolacja pod słupami z papy.

Beton B25. Zagęszczanie mechaniczne.

BETON C25/30 (B30)

STAL A-O:A-III

<p>USŁUGI PROJEKTOWE W BUDOWNICTWIE</p> <p>mgr inż. Leszek Kościuk</p>	
<p>Modernizacja ścieżki przyrodniczo-historycznej „Kadyński Las”</p> <p>Kadyń</p> <p>dz. 499/2 i 694/2</p>	<p>DATA</p> <p>02 2017</p> <p>SKALA</p> <p>1:20</p>
<p>PROJEKT BUDOWLANY – KONSTRUKCJA</p> <p>2</p>	

OPRACOWAŁ:
mgr inż. Leszek Kościuk upr. 1641/EL/91